

# Anmeldung 2025/2026 (Seite 1 von 2)

TonHalle München

Firma

Ansprechpartner

Durchwahl

Straße

E-Mail

PLZ, Ort

Telefon

Rechnungsanschrift (falls abweichend)

Fax

## Teilnahme

Ich möchte an folgender Veranstaltung teilnehmen:

11.-12.10.2025

21.-22.03.2026

**BFW-Mitglied:**

Ja

Nein

## Fläche

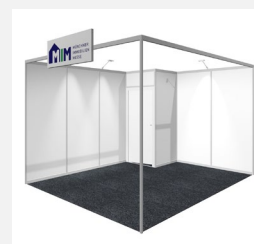
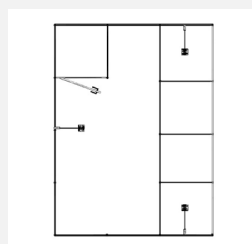
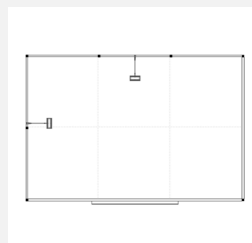
Gewünschte Stand-Nummer laut aktuellem Hallenplan: \_\_\_\_\_ Standgröße: \_\_\_\_\_ m<sup>2</sup>

Falls möglich, besteht auch an folgenden Flächen Interesse \_\_\_\_\_

## Beteiligungsform

Hiermit bestellen wir gemäß den Teilnahmebedingungen:

- A. Standfläche (ohne Messebau)**  
Reine Standfläche zu **210,00 Euro/m<sup>2</sup>** bzw. **190,00 Euro/m<sup>2</sup>** für BFW-Mitglieder.
- B. Messe-Stand inkl. Standfläche – STANDARD**  
Standfläche mit Messestand Version „Standard“ inkl. Standmiete für **295,00 Euro/m<sup>2</sup>** bzw. **275,00 Euro/m<sup>2</sup>** für BFW-Mitglieder. (Die Mindeststandgröße beträgt 8 m<sup>2</sup>). Im Preis enthalten sind: Standfläche, Systemstand – Octanorm, Wände weiß matt, Teppich anthrazit (inkl. Verlegen und Entsorgen), Grundreinigung nach Aufbau, 1 Strahler pro 4 m<sup>2</sup> Standfläche, 1 Blende 120 x 45 cm inkl. 4-farbigem Druck.
- C. Messe-Stand inkl. Standfläche – PREMIUM**  
Standfläche mit Messestand Version „Premium“ inkl. Standmiete für **320,00 Euro/m<sup>2</sup>** bzw. **300,00 Euro/m<sup>2</sup>** für BFW-Mitglieder. (Die Mindeststandgröße beträgt 12 m<sup>2</sup>). Im Preis enthalten sind: Standfläche, Systemstand – Octanorm, Wände weiß matt, Kabine mit Tür (abschließbar), Teppich aus 4 Farben wählbar (inkl. Verlegen und Entsorgen), Grundreinigung nach Aufbau, 1 Strahler pro 4 m<sup>2</sup> Standfläche, 1 Blende 240 x 45 cm inkl. 4-farbigem Druck.



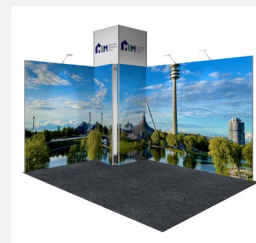
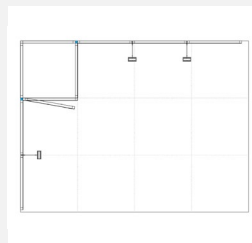
# Anmeldung 2025/2026 (Seite 2 von 2)

TonHalle München

## Beteiligungsform

Hiermit bestellen wir gemäß den Teilnahmebedingungen:

- D. Messe-Stand inkl. Standfläche – PREMIUM STOFF**  
Standfläche inkl. Messestand Version „Premium Stoff“ zur Miete für **420,00 Euro/m<sup>2</sup>** bzw. **400,00 Euro/m<sup>2</sup>** für BFW-Mitglieder. (Die Mindeststandgröße beträgt 12 m<sup>2</sup>).  
Im Preis enthalten sind: Standfläche, Systemstand mit Stoff (inkl. 4-farbigen Druck vollflächig, exkl. Gestaltung Druckdaten), 1 Turm (Höhe 3,5 m) Kabine mit Tür (abschließbar), Teppich aus 4 Farben wählbar (inkl. Verlegen und Entsorgen), Grundreinigung nach Aufbau, 1 LED Spot pro 4 m<sup>2</sup> Standfläche.



## Hinweise als Vertragsinhalt:

- Für jeden Aussteller fällt verpflichtend eine Anmeldegebühr in Höhe von **295,00 Euro** an. Hinzu kommt ein Standard-Stromanschluss (230V/2kW) für **360,00 Euro** sowie eine Entsorgungspauschale in folgender Höhe:
  - für **Systemstände** (Beteiligungsform B, C, D, E) **150,00 Euro**: ein 120-Liter-Abfallsack pro Messetag, sowie max. 0,5 Kubikmeter Restmüll-Entsorgung bei Auf- und Abbau
  - für **Selbstbauer** (Beteiligungsform A) **250,00 Euro**: ein 120-Liter-Abfallsack pro Messetag, sowie max. 1 Kubikmeter Restmüll-Entsorgung bei Auf- und Abbau
- Der reduzierte Preis für BFW-Mitglieder wird gewährt, sofern die Mitgliedschaft zum Zeitpunkt der Anmeldung besteht. Entscheidet sich ein Unternehmen erst später (nach Zugang der Anmeldung) zu einer Mitgliedschaft, so kann der reduzierte Betrag bzw. die Differenz nicht nachträglich eingefordert werden.
- Die Abgabe der Anmeldung ist keine Anfrage sondern verbindlich!
- Alle Preise sind Nettopreise und verstehen sich zzgl. MwSt.
- Die Allgemeinen Geschäfts- und Teilnahmebedingungen, die Hausordnung und die technischen Richtlinien – einsehbar unter [www.mim.de/aussteller-anmeldung](http://www.mim.de/aussteller-anmeldung) – sind Inhalt dieser Anmeldung und des Vertrages bei Zulassung zur Messe und werden mit Abgabe dieser Anmeldung ausdrücklich anerkannt.

Ort, Datum

Firmenstempel, rechtsverbindliche Unterschrift

### Träger:

BFW Landesverband Bayern e.V.

### Messeleitung:

acm medien und messen GmbH

### Kontakt:

Frau Nina Wöfl  
acm medien und messen GmbH  
Perchtinger Straße 10  
81379 München  
Telefon: 089 480901-51  
Internet: [www.mim.de](http://www.mim.de)  
E-Mail: [nina.woelfl@acm.de](mailto:nina.woelfl@acm.de)